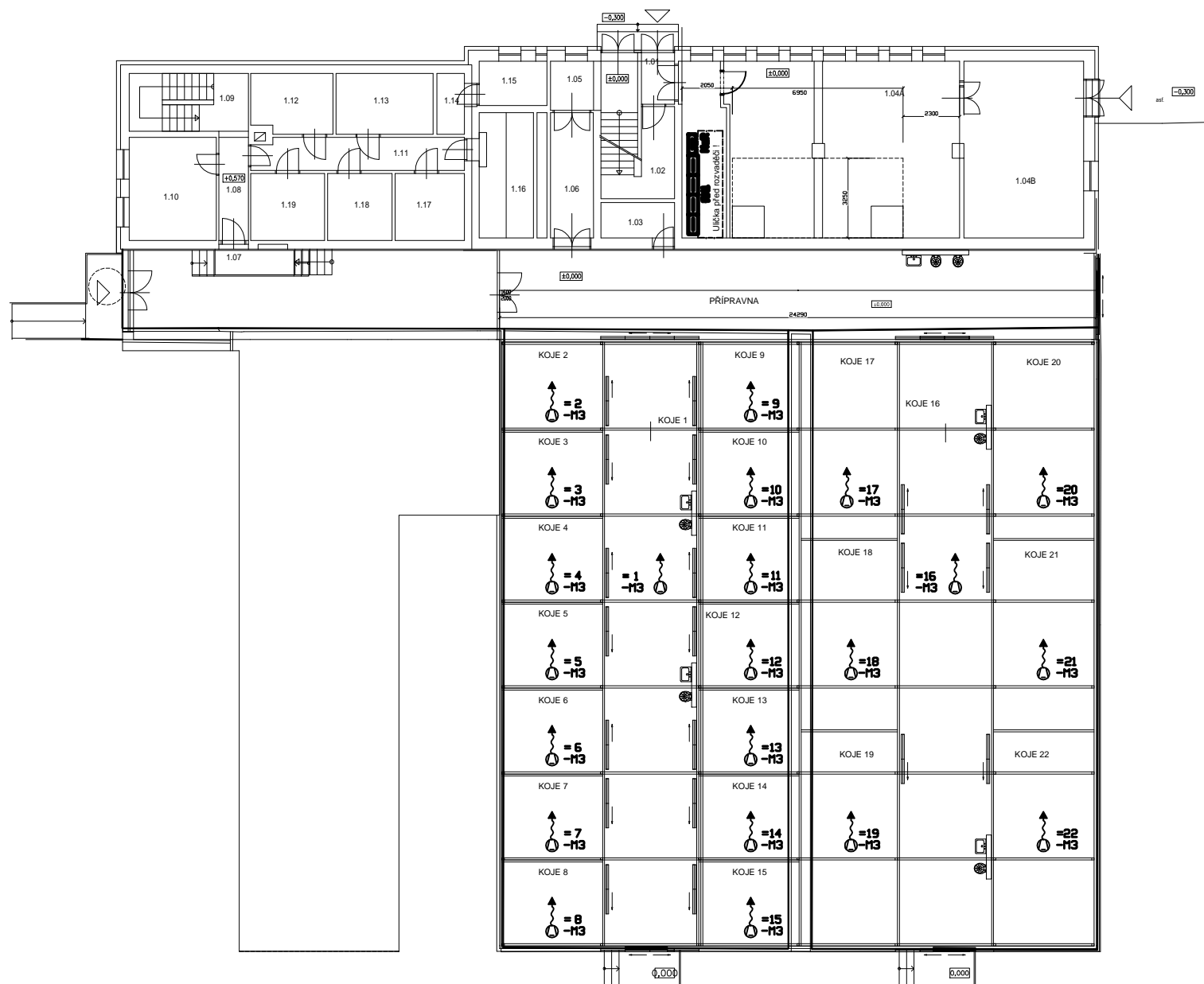


OBJEKT Č.53 - Skleník u objektu



LEGENDA:



-M3 Pohon stínovky



MaR Rozvaděč měření a regulace



RM1 Rozvaděč elektroinstalace skleníku

Poznámky:

Hlavní kabelové trasy obsahují část pro silovou instalaci 400VAC a 230VAC a trasy MaR 24VDC.

Trasy silové elektroinstalace stínovek musí být od MaR oddělena buď samostatným kabelovým žlabem nebo alespoň přepážkou.

Koncové spínače stínovek jsou umístěny přímo na pohonu stínovky.



REVIZE:	POPIS ZMĚNY:	DATUM:		VYPRACOVAL:

AICE: <div style="text-align: center;"> Dobudování a modernizace infrastruktury pro praktickou výuku na PRF UP, Olomouc - Holice </div>	STUPER PD DSP - DOKUMENTACE PRO STAVEBNÍ POVOLENÍ OBJEKT: Ps 12 - SKLENÍK R82 VČETNĚ TECHNICKÉHO ZÁVĚRU
	PRŮFESÍ: 4. Elektroinstalace a Ma
INVESTOR A OBJEDNATEL: Univerzita Palackého v Olomouci Křtšovského 51168, 771 47 Olomouc	ZAKÁZKOVÉ ČÍSLO: 0427011-3 DATUM: 06/2016 FORMÁT: * A4 KOPIE:
MÍSTO STAVBY: zeměpisné souř. : 17061, 170641, 170641, 17063, 17064, 84, Holice v Olomouci	
OBECNÍ PROJEKTANT: INTAR s.r.o. Bezručova 811/71, 602 00 Brno tel. +420 545 402 211 www.intar.cz, info@intar.cz	
VEDOUcí PROJEKTU: ING. JOSEF KATOLICKÝ, jkatolicky@intar.cz HLAVNÍ INŽENÝR PROJEKTU: ING. PETR SVOBODA, psvoboda@intar.cz ZHOTOVITEL ČÁSTI:	MĚŘÍTKO: 1:100 VÝKRES:
ODPOVĚDNÝ PROJEKTANT: ING. JIŘÍ VOGEL, jirivogel@relan.cz VYPRACOVAL: ING. JAROMÍR RÁČ, jaromir.rac@relan.cz	EVIDENČNÍ ČÍSLO: 0427011-3/SPS 1202 ČÍSLO VÝKRESU: RE1615-11/3 REVIZE: